

# 1極アース用スリップリング SRE040-100A-I

外径  
φ40

動力  
100A

アース  
用



RoHS指令  
適合品

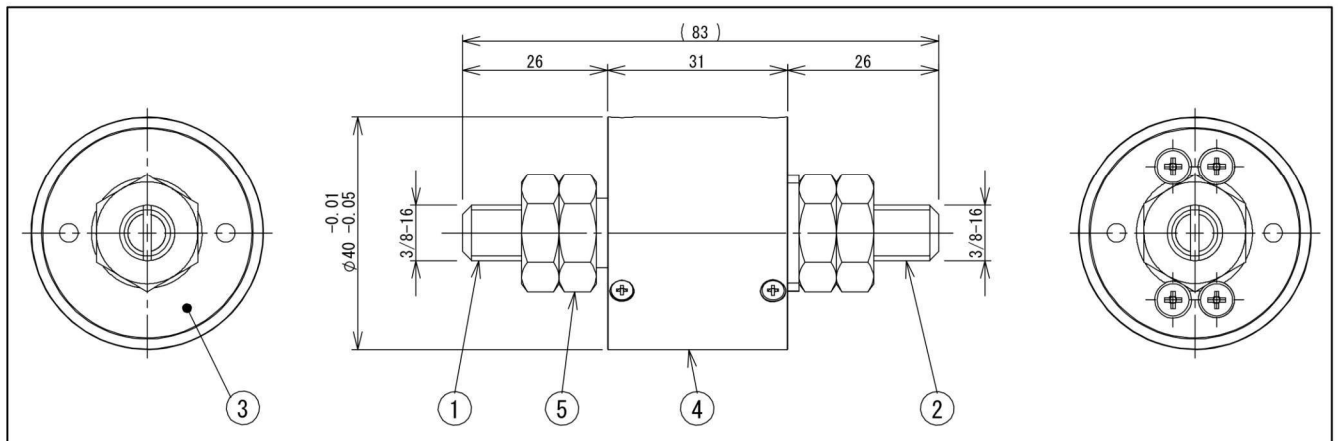
極数	1極
電圧	AC / DC
許容電流	100A以下
接続端子	3/8-16
許容回転数	500rpm以下
回転寿命	3000万回転以上(メンテナンスフリー)※1
接触抵抗	2mΩ以下
ピークノイズ	2mΩ以下
回転トルク	0.02N・m以下
回転方向	CW - CCW
取付方向	水平, 垂直
使用温度範囲	-10°C ~ 80°C
重量	200g

※1 回転速度や室温などの使用環境などにより、異なる場合があります。

## <特長>

- 有害物質である水銀不使用の新開発アース用スリップリング
- 水銀タイプでは不可能だった80°Cまでの高温環境での使用が可能
- 取付方向を自由に設定可能
- コンタクト部の独自構造により、長寿命メンテナンスフリーを実現
- RoHS指令適合品
- 回転寿命3000万回転 長寿命
- メンテナンスフリー
- めっき装置(フープめっき, バレルめっき)や溶接機等のアースが必要な回転機器に最適

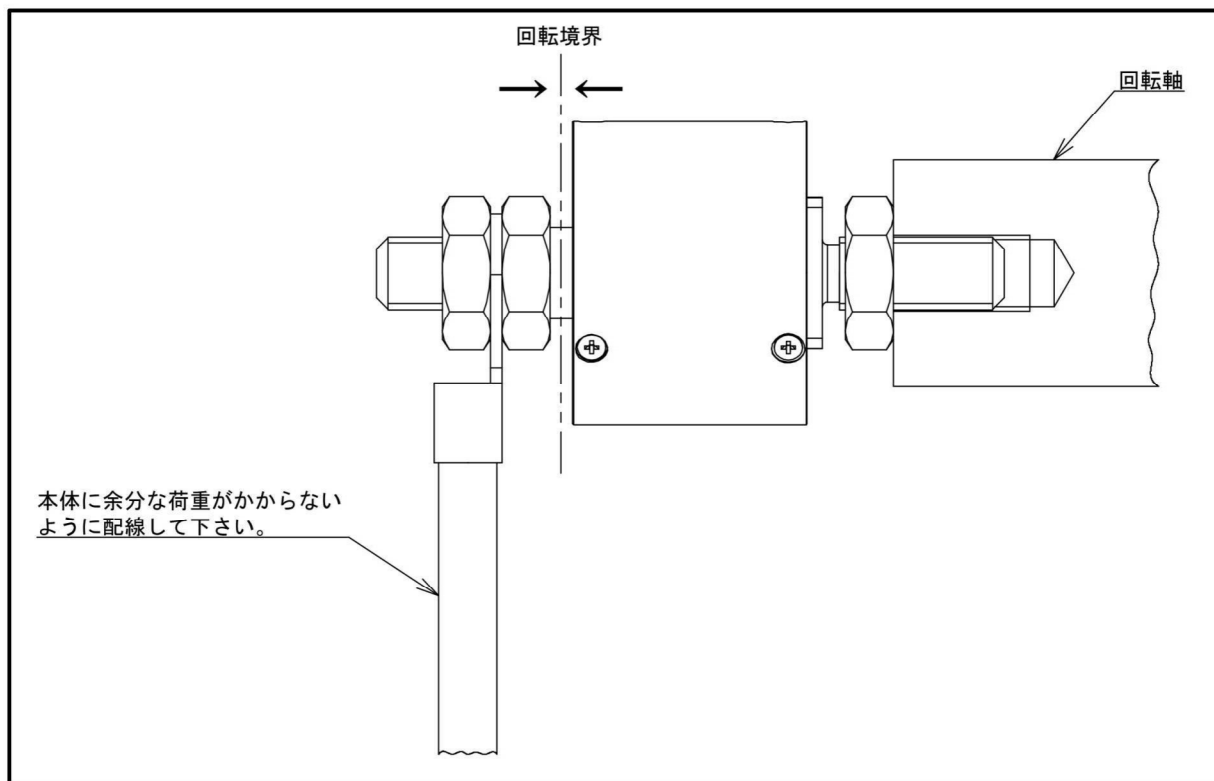
## <外観寸法図>



注) 本体と端子間は絶縁されておりません。

番号	名称	材質	処理
1	回転端子	BS	Agメッキ
2	ブラケット端子	BS	Agメッキ
3	ブラケット	AL	硬質アルマイト
4	カバー	AL	硬質アルマイト
5	ナット	BS	
6	ベアリング	SUS相当	

## <取付ご参考例>



- 本体と端子間は絶縁されておきませんのでご注意ください。
- 回転軸と固定側は逆にして使用することも可能です。
- 水平取付, 垂直取付どちらの方向でも使用可能です。

## <保証>

保証期間は納入後1年間です。1年以内に弊社の責任で不良になった場合は、無償で代替品と交換致します。寿命は使用環境(雰囲気, 周囲温度, 電流, 回転数, 振動, 取付方法等)により大きく変わります。使用機器に適合するかどうかを十分に検討後にご採用をお願い致します。